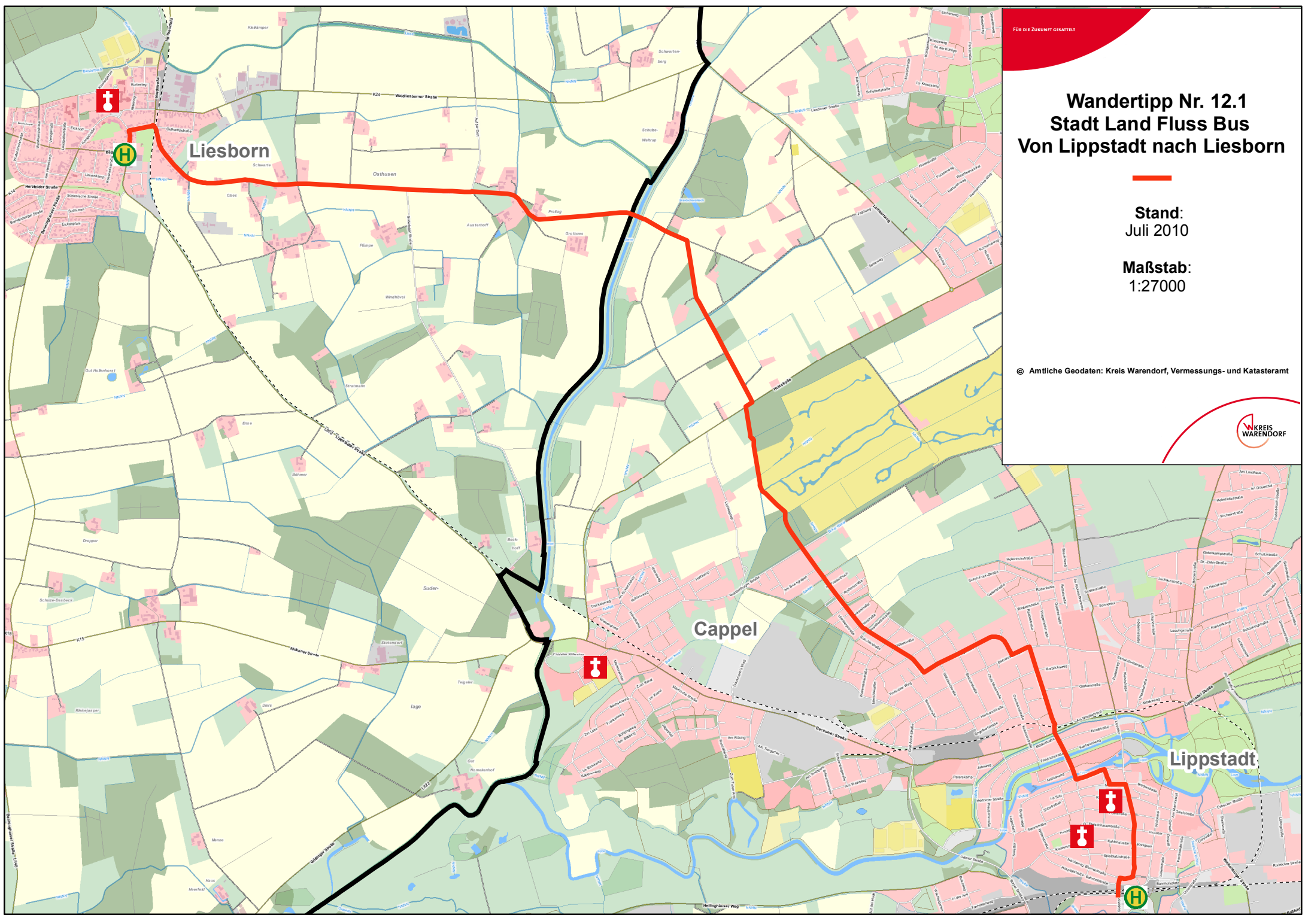


# Wandertipp Nr. 12.1 Stadt Land Fluss Bus Von Lippstadt nach Liesborn

Stand:  
Juli 2010

Maßstab:  
1:27000

© Amtliche Geodaten: Kreis Warendorf, Vermessungs- und Katasteramt

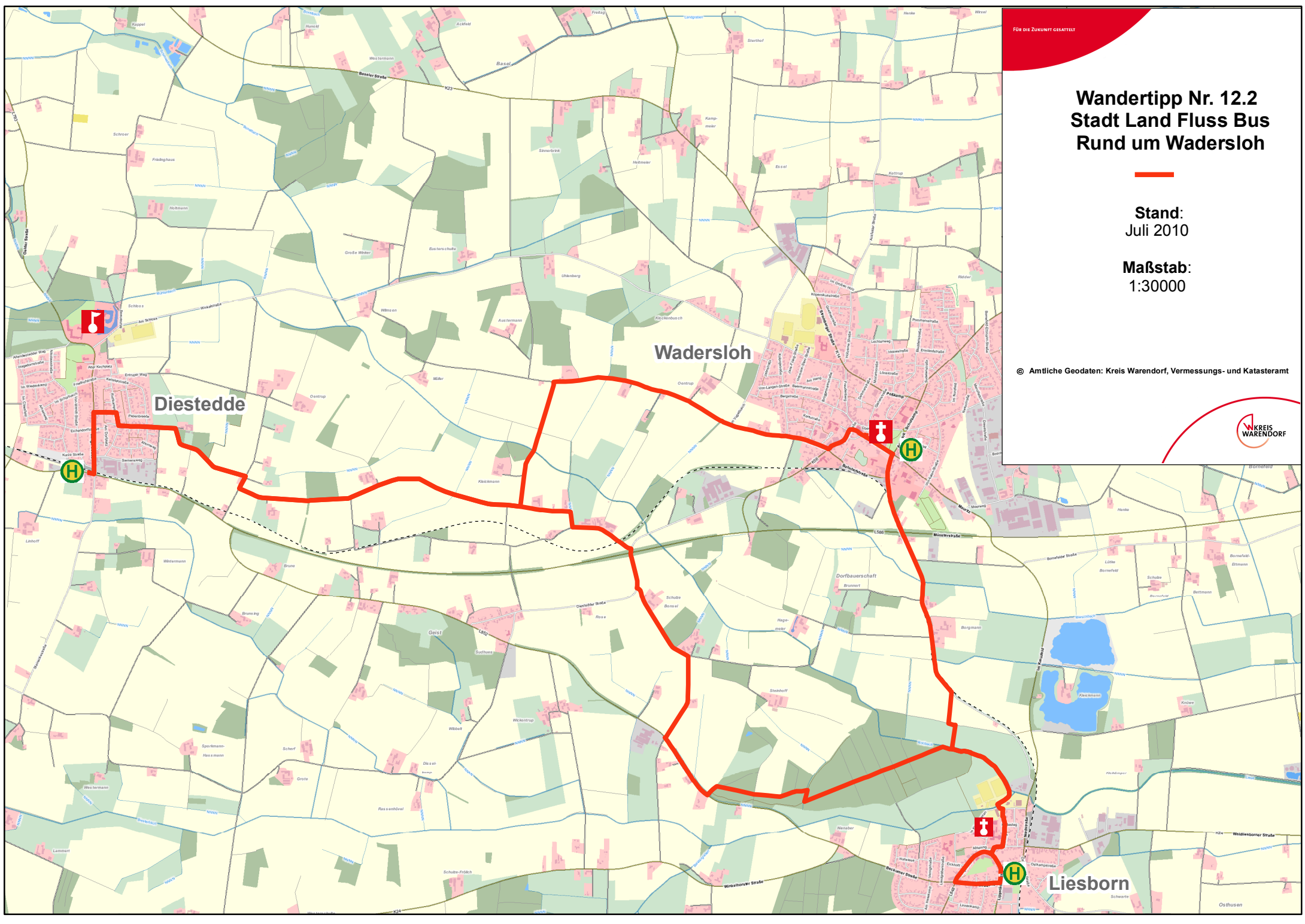


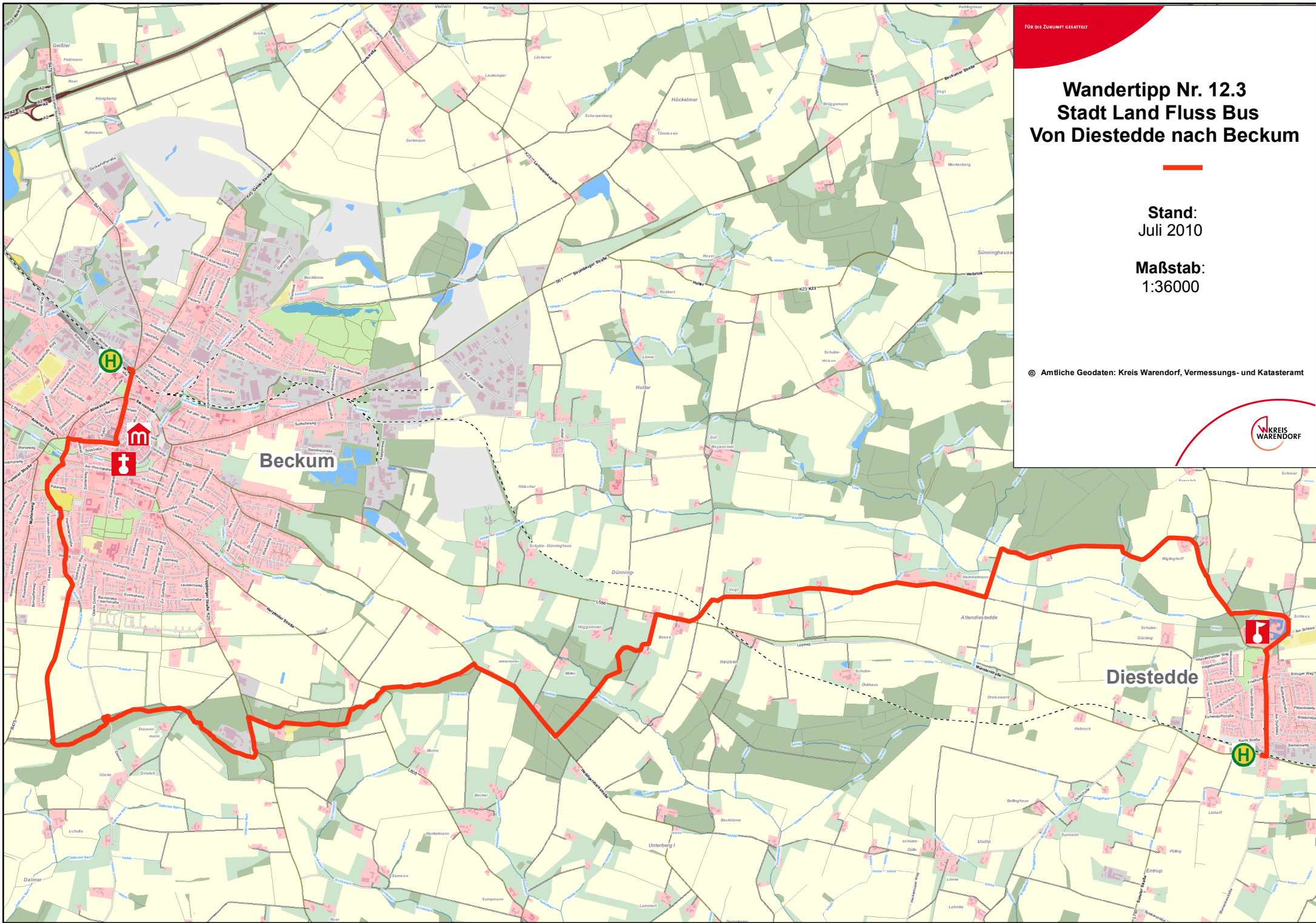
# Wandertipp Nr. 12.2 Stadt Land Fluss Bus Rund um Wadersloh

Stand:  
Juli 2010

Maßstab:  
1:30000

© Amtliche Geodaten: Kreis Warendorf, Vermessungs- und Katasteramt





FÜR DIE ZUKUNFT GESATZT

# Wandertipp Nr. 12.3 Stadt Land Fluss Bus Von Diestedde nach Beckum

Stand:  
Juli 2010

Maßstab:  
1:36000

© Amtliche Geodaten: Kreis Warendorf, Vermessungs- und Katasteramt



## Alte Kultur auf Wadersloher Wegen neu entdeckt

Rund um Wadersloh bieten sich wunderbare Wege für Wanderungen an. Gerade für kulturell Interessierte gibt es im idyllischen Südosten des Kreises Warendorf viel zu entdecken. Um den Aktionsradius der Wanderer zu erhöhen, bietet der RVM den StadtLandFlussBus an. Er bringt die Wanderer auf ausgewählten Strecken zwischen Lippstadt, Liesborn, Wadersloh, Diestedde und Beckum zurück an den Ausgangspunkt.

Der Hauptwanderweg X 1 des Westfälischen Heimatbundes verbindet als überregionaler Wanderweg Lippstadt mit Olfen. In Wadersloh trifft der X 1 auf den X 22 aus Münster. Die Teilstücke zwischen Beckum, Wadersloh und Lippstadt lassen sich bequem mit Unterstützung der RegioBusse R 72/R73 erwandern. Insgesamt 41 Kilometer lang sind die fünf Etappen, deren Start- und Endpunkte der StadtLandFlussBus anfährt. Hinweise zum Fahrplan und zu Sehenswürdigkeiten entlang der Wanderroute bietet ein Flyer, der beim RVM und im Internet unter [www.kreis-warendorf.de](http://www.kreis-warendorf.de) abrufbar ist.



### Hier die drei Etappen:

#### 1. Lippstadt - Liesborn (ca. 10 km):

Von der Endhaltestelle Bustreff Bahnhof geht es nach Westen über die Blumenstraße in die Lange Straße. Am Ende des Marktplatzes biegen Sie links in die Marktstraße und nach wenigen Metern rechts in den Mühlenpfad. An dessen Ende geht die Wanderung links über die Mühlenstraße bis zur Kreuzung mit der Cappelstraße, der Sie nach rechts zum Cappeltor folgen. An der Kreuzung mit der Beckumer Straße gehen Sie geradeaus und überqueren die Bahnstrecke. Dem Bruchbäumer Weg folgen Sie rund 500 Meter, bis Sie links in die Barbarossastraße einbiegen. Gleich darauf geht es in die Kestingstraße bis zum Triftweg, dem Sie nach rechts folgen und so Lippstadt hinter sich lassen.

An der T-Kreuzung führt der Wanderweg geradeaus in den Wald: Sie wandern vorbei am Golfplatz durch ein Wäldchen, bis Sie auf die Holzstraße treffen, der Sie nach rechts bis zum Heckenweg folgen. Hier biegen Sie links ein, bis zur T-Kreuzung mit dem Alten Schulweg, den Sie nach links bewandern. Auf diesem Weg geht es durch die Feldflur bis nach Liesborn. Dort angekommen, gehen Sie am Ende der Osthusener Straße links und überqueren die Bahnstrecke. Nun gehen Sie links über "Zu den Sieben Eichen" bis zur Lippstädter Straße, an der der Linkskurve folgend die Haltestelle Lippstädter Straße liegt. Möchten Sie weiter wandern, gehen Sie nach rechts Richtung Kastanienplatz zur Abteikirche.

#### 2. Rund um Wadersloh:

##### Liesborn - Wadersloh (ca. 3 km):

Hier in der Königstraße umrunden Sie gegen den Uhrzeigersinn die Abteikirche zum Abteiring. Es geht geradeaus über eine Brücke, und dann wandern Sie nach rechts zum Liesborner Holz. An einer Brücke trennt sich der Wanderweg: Rechts führt der X22 nach Wadersloh. Geradeaus geht es auf dem X1 weiter nach Diestedde und Beckum (siehe unten). Wir folgen dem X22 bis zur Liesborner Straße, auf der es links Richtung Wadersloh geht. In Wadersloh wandern Sie links in die Wilhelmstraße bis zur Margaretenkirche, wo sich die Bushaltestelle Kirche befindet.

##### Wadersloh - Diestedde (ca. 5 km)

Von der Haltestelle Kirche können Sie südlich der Kirche links in die Wenkerstraße wandern. An der Mühlenfeldstraße geht es nach rechts. Nach 1,5 Kilometern durch die Feldflur führt links in talwärts eine Straße (Radwegweiser Soest/Herzfeld), der Sie bis zur T-Kreuzung Rottbachweg führt. Hier biegen Sie nach rechts und folgen dem Hauptwanderweg X1 bis nach Diestedde.

### **Liesborn - Diestedde (ca. 7 km)**

Wer von Liesborn nach Diestedde wandern möchte, geht wie auf dem Abschnitt nach Wadersloh. An der Gabelung der Wanderwege X1 und X22 folgen Sie weiter geradeaus dem X1. Durch das Liesborner Holz geht es ein Stück parallel zur Geiststraße, später begleitet der Weg die diese, bis Sie nach rechts in den Bühlheider Weg einbiegen. Vor einem Gehöft geht es an der T-Kreuzung links in Richtung der Straßenunterführung, die Sie nutzen, um sofort danach links ins Geisterfeld abzubiegen. Dann geht es rechts über den Rottbachweg weiter, wo bei der Hausnummer 4 der Anschlussweg aus Wadersloh auf den X1 trifft. An der T-Kreuzung biegen Sie nach rechts und gleich wieder links in die Waldstraße. Über Rottkampstraße und Bodelschwinghstraße geht es nach Diestedde. Hier liegt links jenseits der Bahn die Haltestelle Abzweig Oelde.

### **3. Diestedde - Beckum (ca. 16 km)**

Auf dem Hauptwanderweg X1 geht es ansonsten weiter nach rechts über die Lange Straße, Am Schloss und den Mühlenweg. Hier folgen Sie einem Pättken nach links zur Oelder Straße, der Sie nach rechts folgen. Halten Sie sich links, denn es geht über Pättken durch Feld und Wald weiter in die Straße Zum Berg. Folgen Sie dieser und biegen dann rechts in den Altendiestedder Kirchweg ein. Der Wanderweg führt nun durch Dünninghausen nach links über L585. Es geht dann rechts weiter, an der zweiten Abbiegemöglichkeit nach links durch ein Wäldchen und schließlich nach rechts in den Hellweg. An der T-Kreuzung zur Heddingmarkstraße geht es geradeaus in ein Wäldchen, das zur Straße Unterberg II führt. Diese überqueren Sie, folgen der Feldflur bis zur Soestwarte. Am Ende geht es links die Lippborger Straße bis in einer Kurve geradeaus ein Stichweg und einige Pättken nach Dalmer führen. Der Hauptwanderweg X1 führt dann rechts in den Göttricker Weg. In Beckum biegt er schräg links in den Grünzug. Rechts geht es in die Weststraße zum Markt oder geradeaus über die Alleestraße und die Nordstraße zur Haltestelle Busbahnhof.